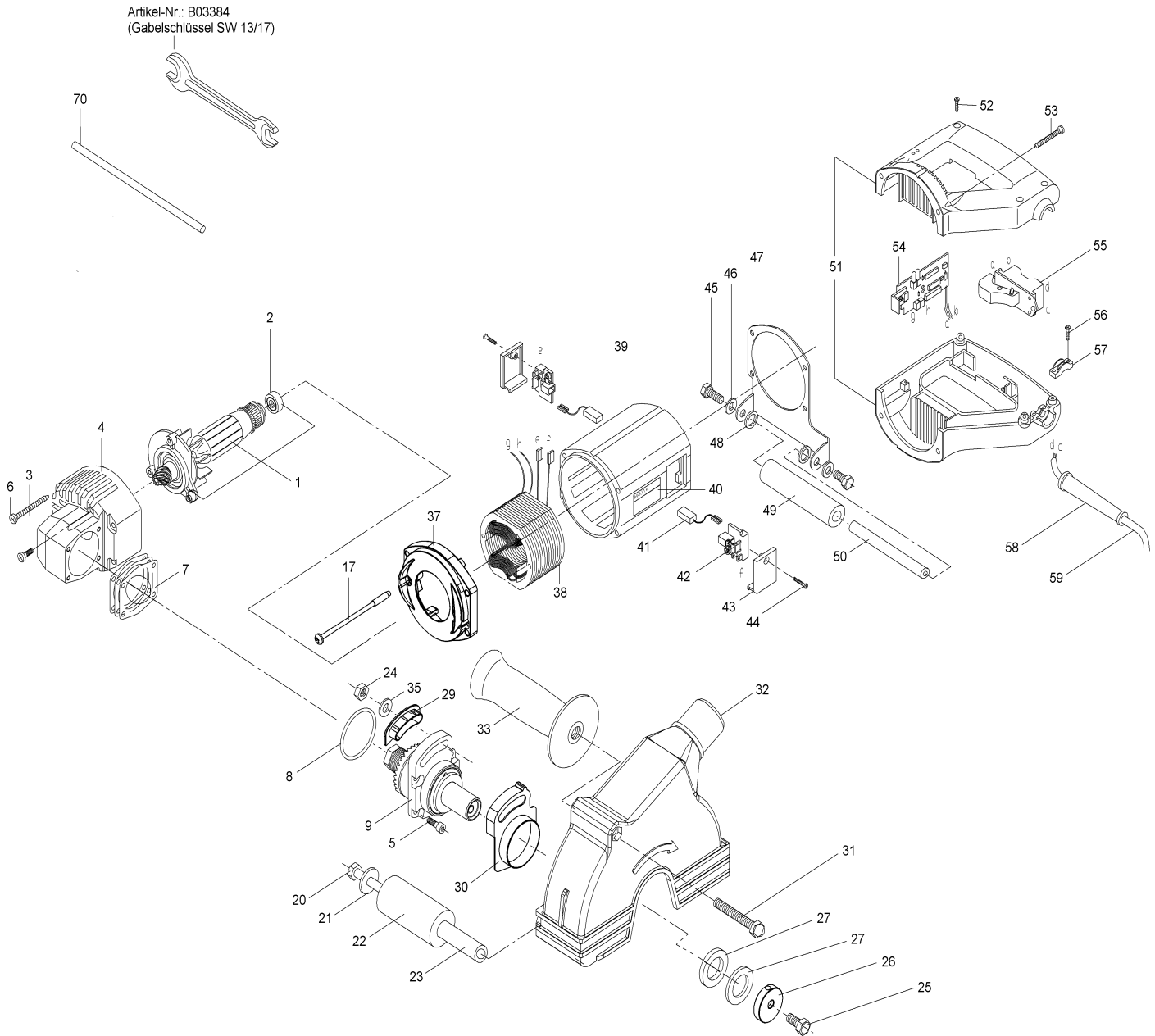


# SG181

## Mauernutfräse 60mm





20.10.2017 Seite 1 / 2

# SG181

## Mauernutfräse 60mm

Pos.	Artikel-Nr.	PG	Bezeichnung	Stk.	Pos.	Artikel-Nr.	PG	Bezeichnung	Stk.
1	B09172	79	Anker inkl. 2	1					
2	B22681	21	Rillenkugellager	1				*** Zubehör ***	
3	B08306	1	Schraube 5x20	3					
4	B08890	62	Getriebegehäuse	1	Z	B-13013		Diamantsch. 180x22,23 COMET	2
5	B33415	2	Taptite-Schraube M5x20	3	Z	B03384		Gabelschlüssel SW 13/17	1
6	B07450	3	Blechschrabe 4,8x80	3					
8	B30148	4	O-Ring 46x2	2					
9	B09171	79	Abtriebswelle kpl.	1					
17	B07756	3	Schraube 4x90	2					
20	B11122	4	Sechskantschraube M8x90	2					
21	B11189	1	Scheibe 8,4	3					
22	B10777	18	Laufrolle	1					
23	B11247	15	Distanzrohr	1					
24	B18952	2	Mutter M8	3					
25	B10983	14	Sechskantschraube M8x16	1					
26	B29934	23	Spannscheibe	1					
27	B30486	11	Ring 3	1					
29	B08845	17	Flanschabdeckung B	1					
30	B08847	17	Flanschabdeckung A	1					
31	B06879	1	6 Kant-Schraube M8x70	2					
32	B07692	85	Schutzgehäuse	1					
33	B08482	28	Seitengriff	1					
35	B21071	1	Scheibe 8	3					
37	B08042	13	Feldabdeckung	3					
38	B73536	70	Feld	1					
39	B50807	46	Motorgehäuse	1					
41	B45872	20	Kohlebürste	1					
42	B52894	28	Kohlebürstenhalter	1					
43	B38299	5	Bürstenkappe	2					
44	B21030	1	Blechschrabe 3,9x13	3					
45	B30981	3	Sechskantschraube M7x12	2					
46	B31070	1	Scheibe 7,4	3					
47	B10801	37	Walzenhalter	1					
48	B26948	2	Scheibe 13	3					
49	B09506	15	Laufwalze	1					
50	B31096	18	Walzenrohr	1					
51	B48611	37	Seitengriff-Set	1					
52	B20990	1	Blechschrabe 3,9x16	3					
53	B44941	2	Blechschrabe 4,8x38	3					
54	B71787	70	Elektronik	1					
55	B31468	39	Schalter	1					
56	B20990	1	Blechschrabe 3,9x16	3					
57	B17913	9	Kabelklemmplatte	2					
58	B25221	3	Knickschutz	2					
59	B24273	93	Anschlussleitung SG150/1	1					
70	B47720	6	Stange	2					